

Overgang til MitID/NemLog-in3/OCES3 – FMK teknikermøde

27. april 2022



**SUNDHEDSDATA-
STYRELSEN**

Dagsordenspunkter

- Fællesoffentlig roadmap: Migrering fra NemID til MitID / nye identifikationsmidler
- Faseopdelt tilpasning af den nationale sundhedsinfrastruktur (NSP, SEB)
- Borgervendte (web) integrationer (AS-IS og TO-BE)
- Systemintegrationer (VOCES / FOCES)
- Medarbejdervendte (fagsystemer) integrationer (AS-IS og TO-BE)
- Dokumentation og værktøjer
- Tidsplan

Fællesoffentlig overgang fra NemID til MitID

- Nuværende NemID (borgere og medarbejdere) erstattes af MitID for borgere og henholdsvis MitID Erhverv eller lokale identifikationsmidler / lokal IdP for medarbejdere
- Medarbejdersignatur (MOCES) videreføres med nye strengere politikker (2-faktor), men udgår som autentifikationsmekanisme i NemLog-in
- NemID tjenesteudbyderpakken ('appletten') udgår, fremover skal autentifikation forgå i en MitID broker
 - Offentlige myndigheders løsninger skal anvende NemLog-in som MitID broker
 - Private aktører kan anvende NemLog-in eller en af nye private MitID brokere

Faseopdelt tilpasning af den nationale sundhedsinfrastruktur (NSP, SEB)

- Fase 0 – gennemført: Ved overgang til NemLog-in3
 - Certifikat-attributter fjernes fra NemLog-in (og SEB) tokens
- **Fase 1: Infrastrukturen klargøres til nye identifikationsmidler / NemID udfases**
 - NemID udfases til fordel for hhv. MitID (borgere) og MitID erhverv eller lokale Identifikationsmidler / IdP'er (medarbejdere)
 - OCES3 autentifikation i SOSI-STIS som overgangsløsning til parter, der ikke kan nå at etablere en NSIS-compliant lokal IdP
 - Lokale identifikationsmidler, MitID og OCES3 understøttes på NSP (STIS og SOSI-GW) og SEB IdP
 - > Ændrede integrationsmønstre med henblik på indførelse af IDWS
 - MOCES understøttelse i NemLog-in udgår
- Fase 2 – på længere sigt: Sundhedsinfrastrukturen gøres NSIS-compliant
 - > MOCES-autentifikation i SOSI-STIS udfases
- Fase 3 – Sundhedsvæsnets udfaser DGWS til fordel for IDWS XUA sikkerhedsprofilen

Fra MOCES2 medarbejdersignatur til MitID for medarbejdere

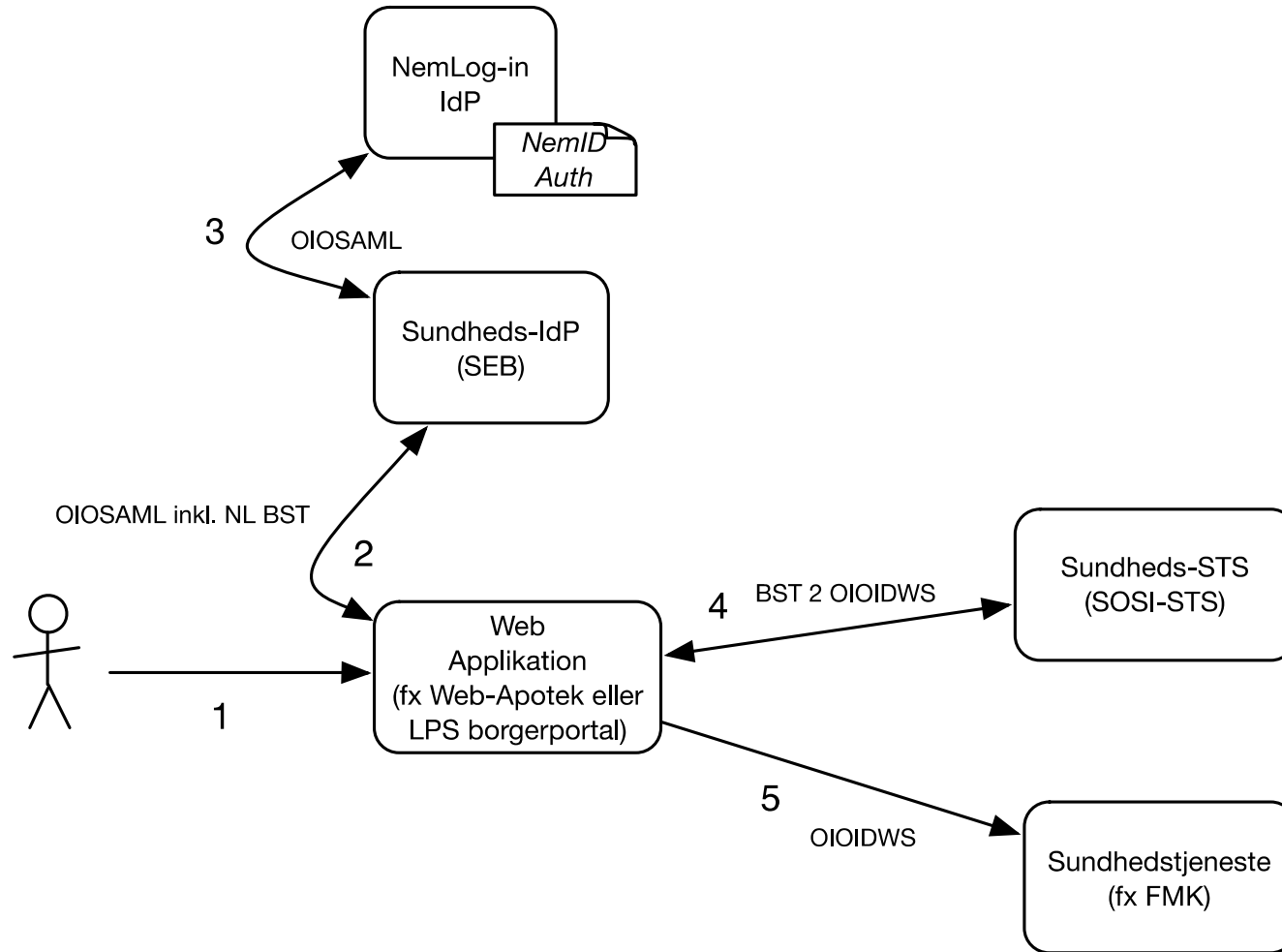
Brugerorganisationer kan vælge autentifikationsmekanisme ift. adgang til FMK og andre nationale tjenester på sundhedsområdet:

- **MitID Erhverv**, hvor autentifikation af brugerne foregår i NemLog-in (enten med et personligt MitID identifikationsmiddel eller med et dedikeret MitID Erhverv identifikationsmiddel)
 - > *Til mindre organisationer som fx praktiserende læger, apoteker, evt. mindre kommuner*
 - > *Evt. som overgangsløsning til kommuner som ikke når at blive klar med egen lokal IdP*
- **Lokal IdP**, hvor brugerorganisationen selv står for autentifikation af brugerne i egen NSIS-anmeldt IdP og med egne identifikationsmidler (fx smartcards)
 - > *Til større organisationer som regioner og (større) kommuner*
- **MOCES3 certifikater**, som overgangsløsning for de brugerorganisationer, som tidsmæssigt ikke når at etablere egne lokale IdP'er.

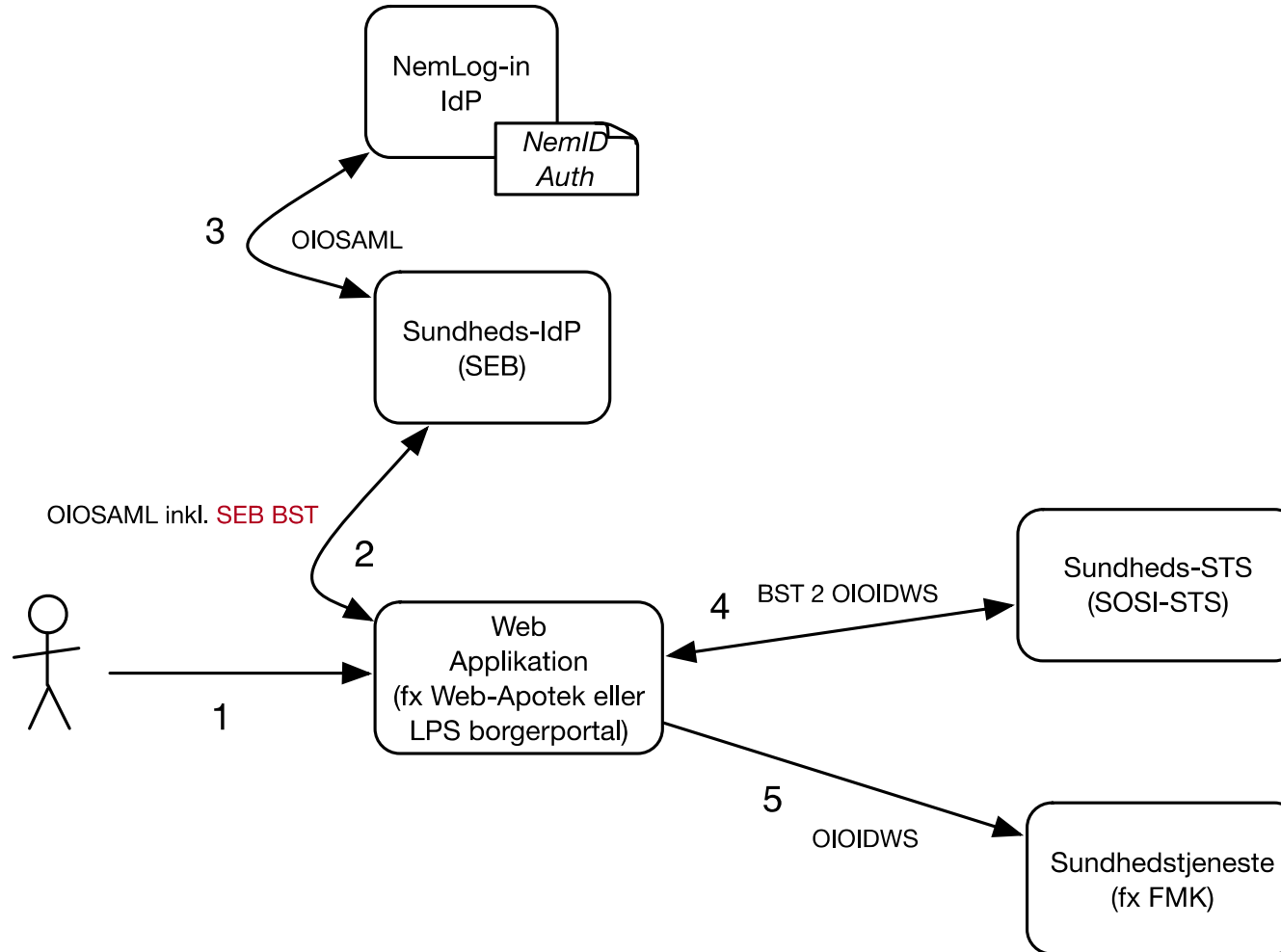


Borgervendte integrationer fase 1

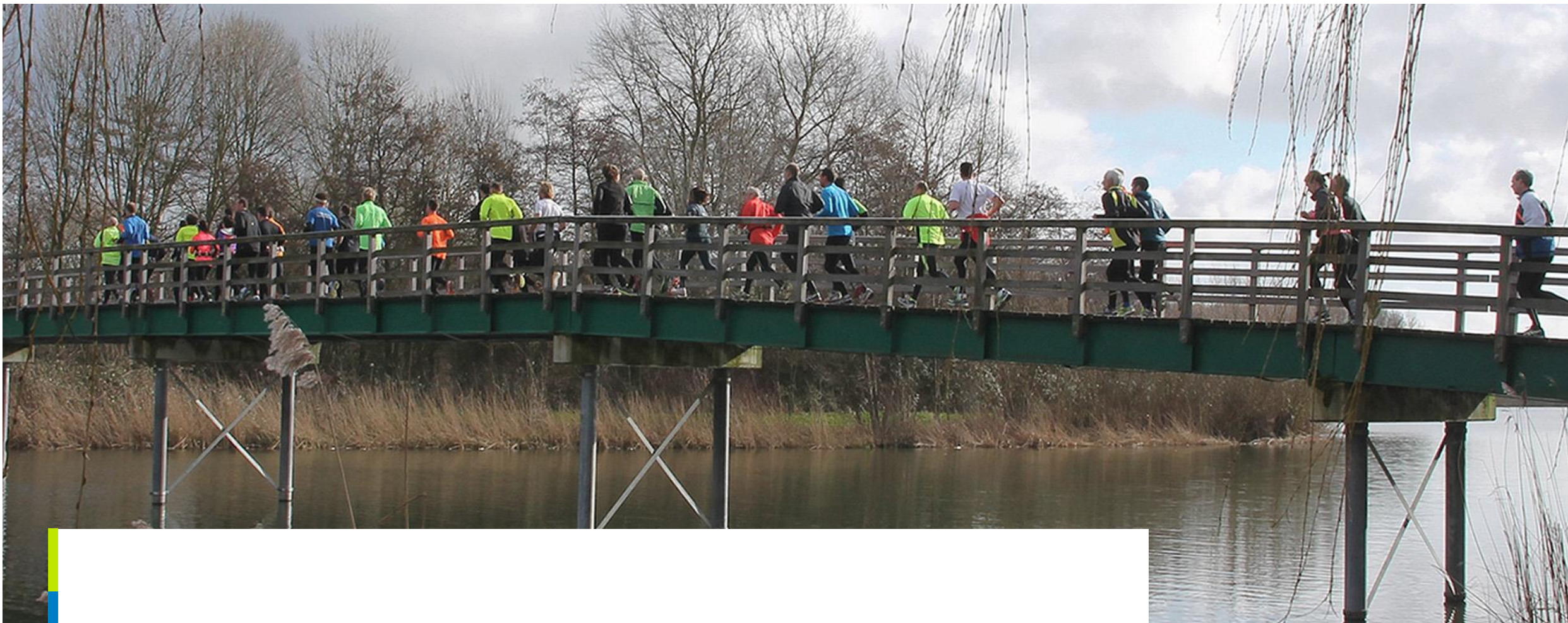
AS-IS borgervendte løsninger – WEB med integrationer til FMK



TO-BE borgervendte løsninger – WEB med integrationer til FMK

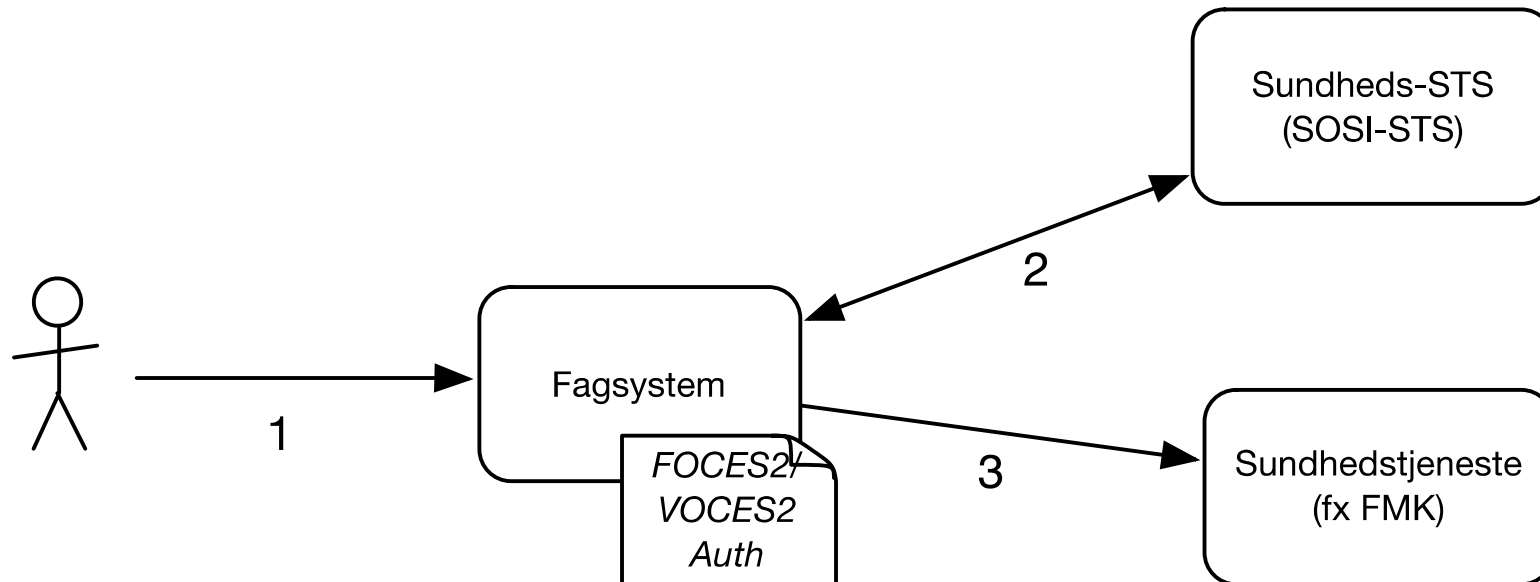


Minimale ændringer: Ny udsteder af omvekslings-/bootstrap-token



Systemintegration – fase 1

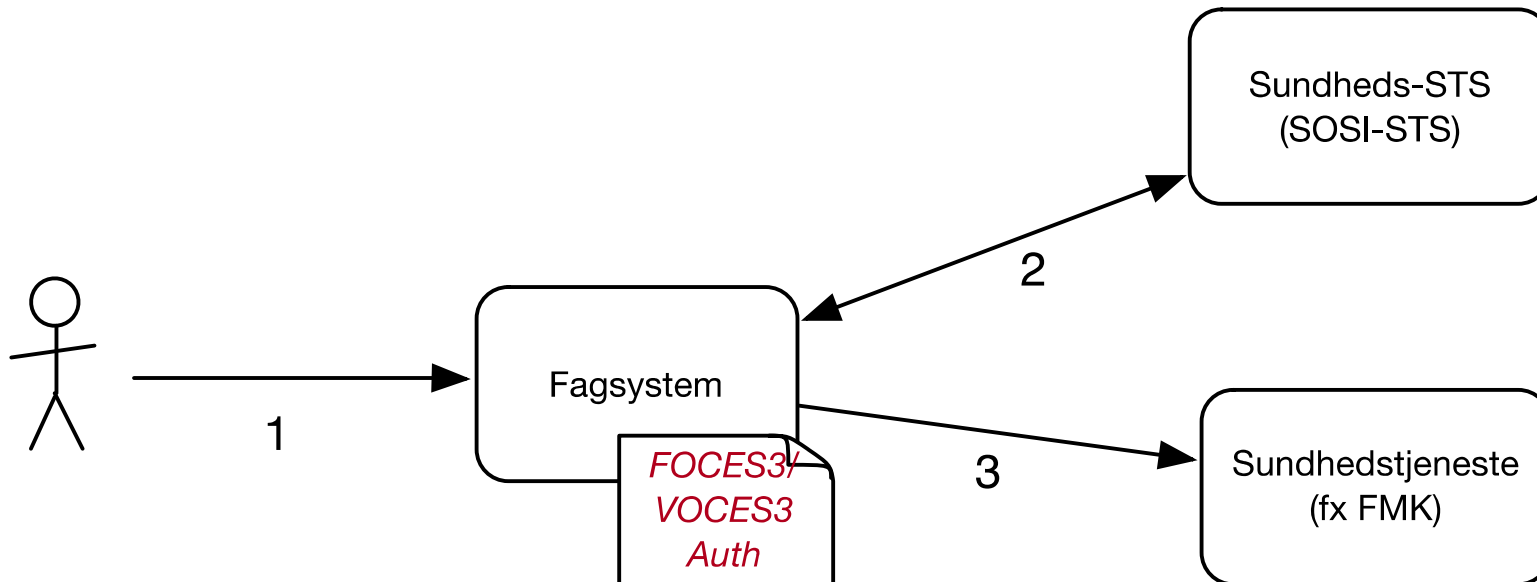
Systemintegrationer – AS IS



Systemkald med systemidkort,
der er udstedet på baggrund af
et FOCES/VOCES certifikat

Systemintegrationer – TO BE

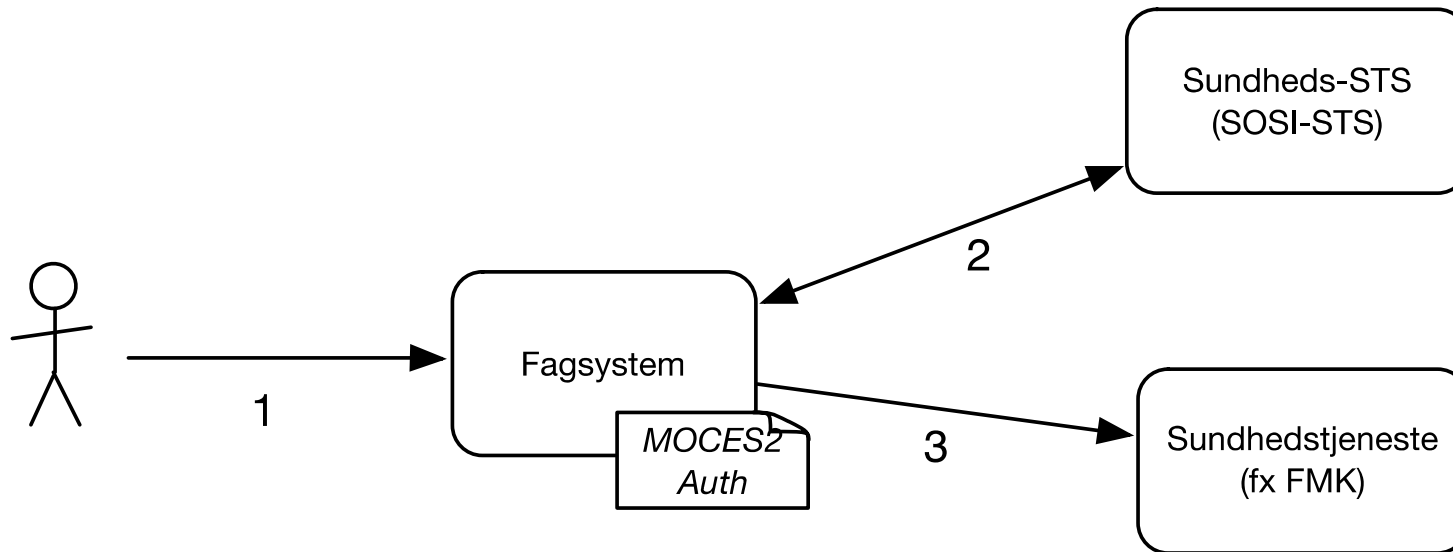
Videreføres med OCES3





Medarbejdervendte integrationer fase 1

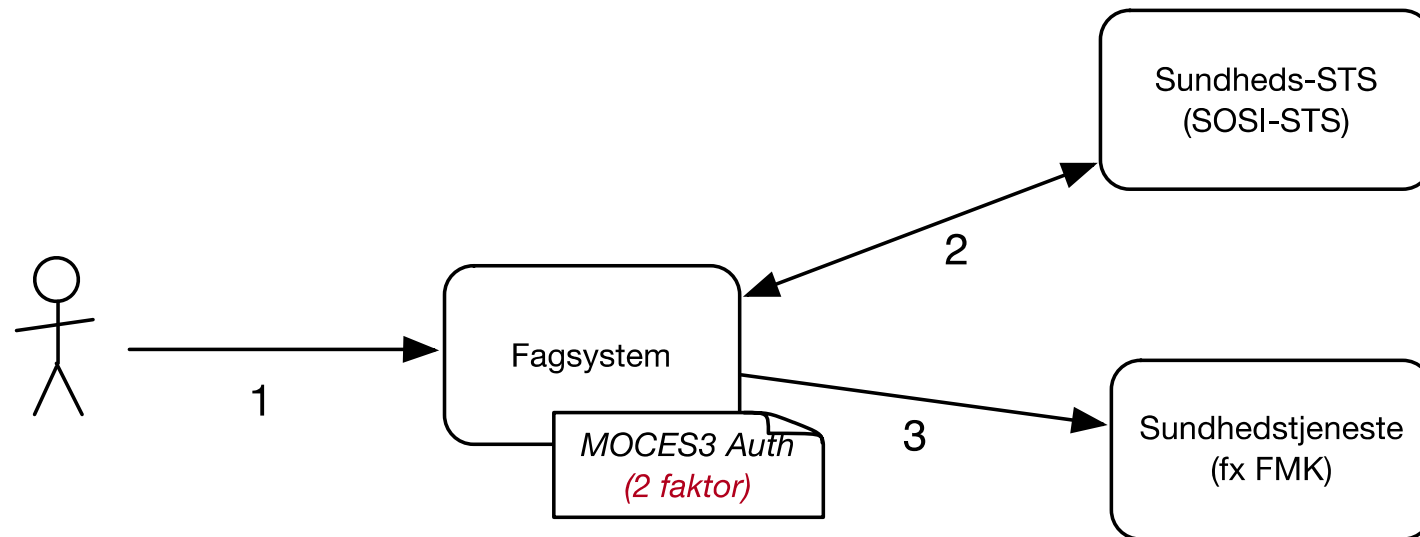
AS-IS medarbejdervendte fagsystemintegrationer – MOCES



Autentifikation via medarbejdersignatur fra fagsystem (rig klient eller web-baseret)

Alternativt: Oprettelse af idkort i SOSI-GW (evt. via separat log-in applikation)

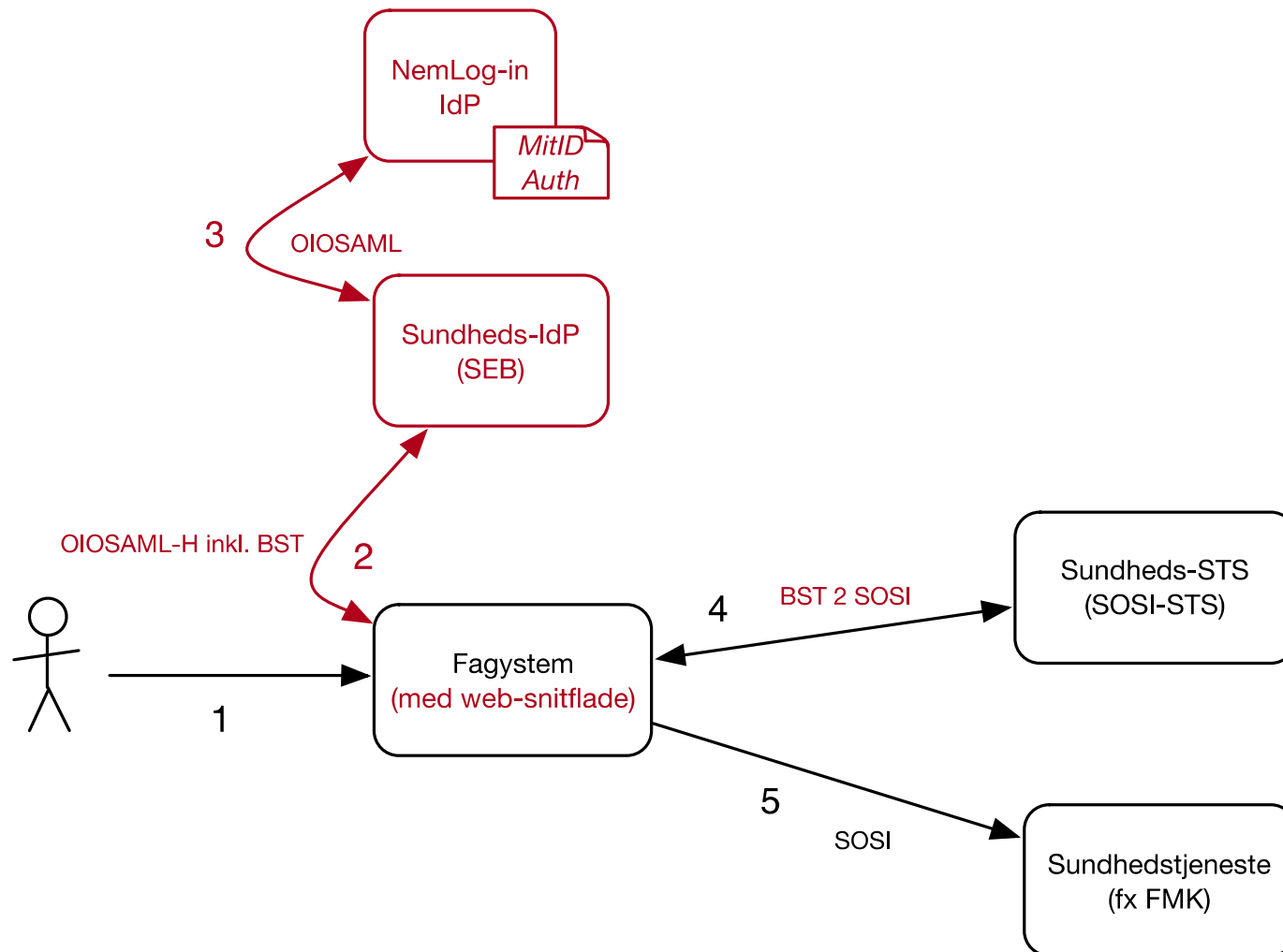
TO-BE medarbejdervendte fagsystemintegrationer – MOCES₃



OBS: Strengere krav i MOCES3 certifikatpolitikken, herunder beskyttelse af nøgler med 2-faktor

OBS: Overgangsløsning – udfases ved overgangen til fase 2

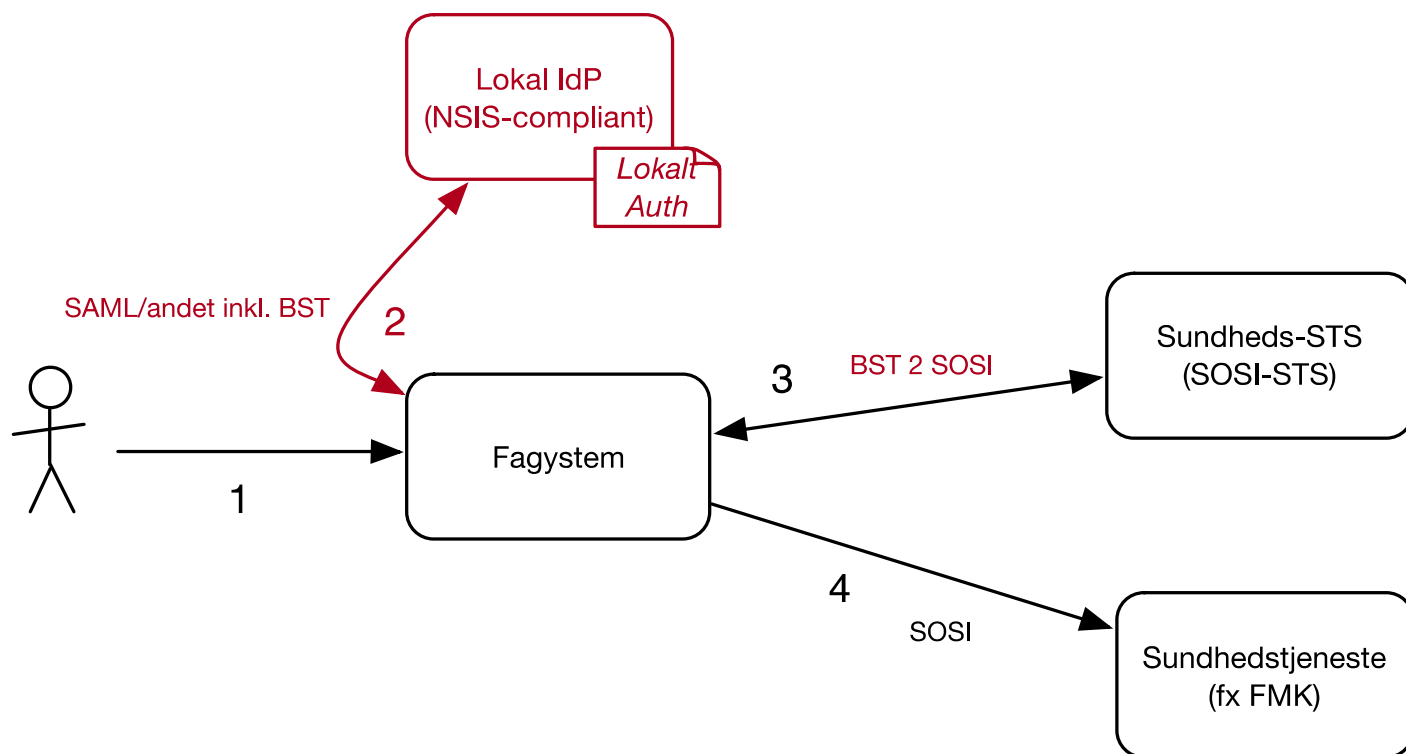
TO-BE medarbejdervendte fagsystemintegrationer – MitID Erhverv



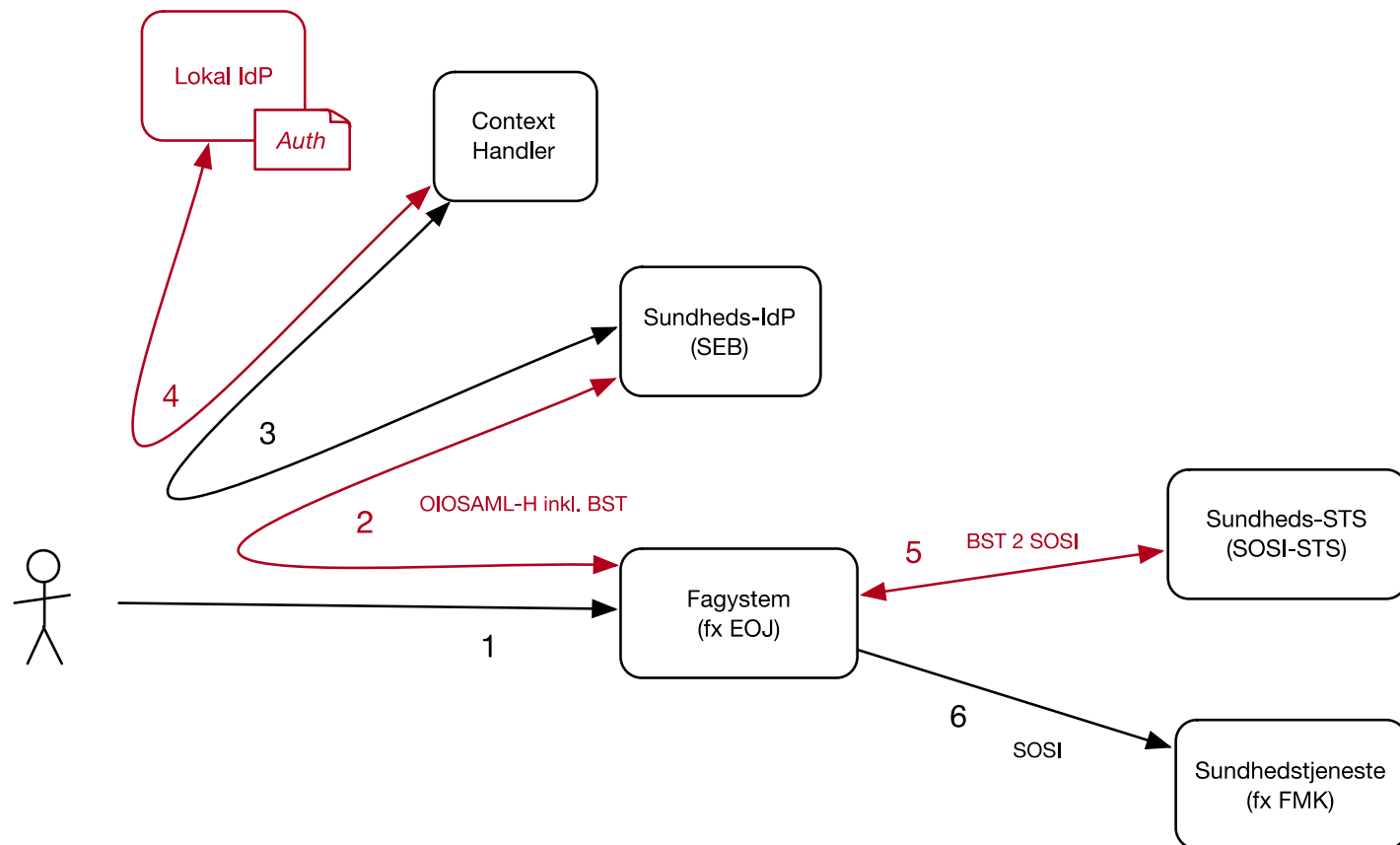
Autentifikation i NemLog-in
(via SEB)

TO-BE medarbejdervendte fagsystemintegrationer – Lokal IdP (regioner)

Autentifikation i en lokal IdP og egne identifikationsmidler



TO-BE medarbejdervendte fagsystemintegrationer – Lokal IdP (kommuner)



Autentifikation i en lokal IdP
og egne identifikationsmidler

Login-flow via SEB og
ContextHandler



Dokumentation og værktøjer

Dokumentation og værktøjsunderstøttelse

- Fællesoffentligt MitID/NemLog-in migreringsite: <https://migrering.nemlog-in.dk/>
- Vejledninger til MitID/NemLog-in testmiljøer: <https://www.nemlog-in.dk/vejledningertiltestmiljo>
- Teknisk overblik for ændringerne i sundhedsvæsnets nationale infrastruktur: <https://www.nspop.dk/display/KLMIDNLIN3/Teknisk+overblik+til+anvendere>
- Opdaterede NSP komponenter (SOSI-STS, SOSI-Gateway) klar i TEST1
- Seal.Java og Seal.NET biblioteker opdateret til at understøtte de nye flows og tokens
- SEB IdP snart klar i test-miljøet med den nye funktionalitet



Tidsplan for klargøring af national infrastruktur



**SUNDHEDSDATA-
STYRELSEN**

2b. Overordnet tidsplan

2022

2023

